



UNIVERSITÀ  
DEGLI STUDI DI BARI  
ALDO MORO

MYCOLOGY

SHORT MASTER



# DIAGNOSI DI MICOSI SUPERFICIALI E CUTANEE: AGENTI EZIologici E TECNICHE DI ISOLAMENTO

*Claudia Cafarchia, Dipartimento di Medicina  
Veterinaria, Università degli Studi di Bari Aldo  
Moro.*

DIPARTIMENTO  
MEDICINA  
VETERINARIA



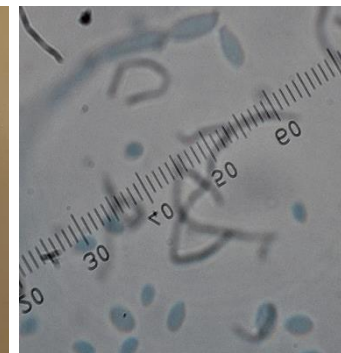
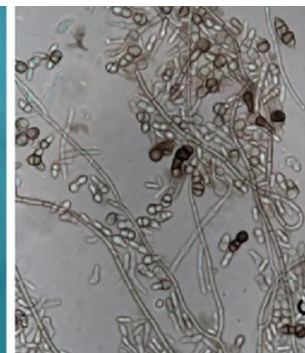
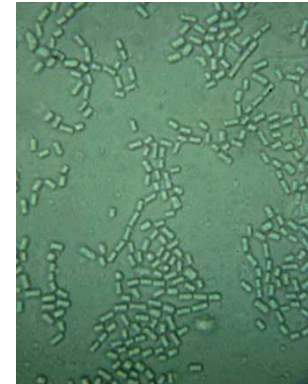
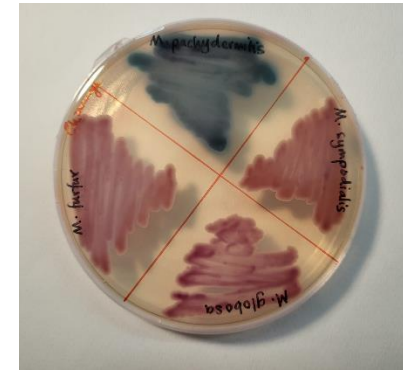
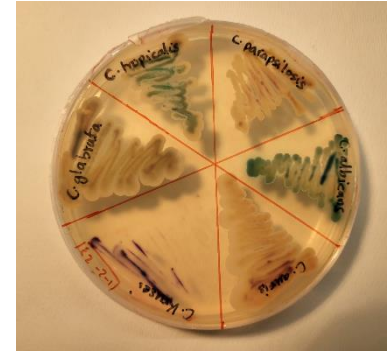
# MICOSI CUTANEE E SUPERFICIALI

## PATOLOGIE COMUNI

- Candidosi (*C. auris* e *Candida spp.*)
- Malasseziosi spp. (*Malassezia globosa*, *M. furfur*, *M. sympodialis*, e *M. pachydermatis*)
- Dermatofitosi (*Microsporum*, *Trichophyton*, *Epidermophyton*)

## PATOLOGIE NON COMUNI

- Infezioni da Funghi scuri (*Exophiala dermatitis*; *Hortaea Werneckii*)
- Infezioni da altri lieviti (*Geotrichum spp*)



# MICOSI CUTANEE E SUPERFICIALI

PATOLOGIA	SINTOMATOLOGIA	FATTORI DI RISCHIO
Candidosi pseudomembranosa	Presenza di placche bianche superficiali facilmente asportabili	Terapia steroidea
Candidosi eritematosa acuta	Doloroso arrossamento sul dorso della lingua	Terapia antibiotica
Candidosi eritematosa cronica	Eritema della mucosa	Protesi
Candidosi iperplastica cronica	Placca bianca nella regione commisurale della bocca o sul dorso della lingua	Non descritti.
Candidosi vulvovaginale	Prurito premenstruale, bruciore, arrossamento e presenza di essudazioni inodori. Iper o ipopigmentazione	Non descritti
Candidosi gastrointestinale	Dimagrimento e diarrea	Terapia antibiotica
Candidosi cutanea	lesioni eritematose, umide, essudative o crostose; noduli cutanei duri e dolenti	Terapia antibiotica



<https://www.msmanuals.com/it-it/casa/infezioni/infezioni-micotiche/candidosi>



# MICOSI CUTANEE E SUPERFICIALI

---

## *Malassezia*

### Animale

- Dermatite eritematosa  
ipercheratosi
- cattivo odore
- prurito



### Uomo

- Dermatite senza infiammazione
- Dermatite con infiammazione
- Psoriasis



# MICOSI CUTANEE E SUPERFICIALI

---

## DERMATOFITOSI

- Vasta gamma di lesioni cutanee (tipica ringworm)
- Alopecia con infiammazione
- Alopecia senza infiammazione
- No prurito



# MICOSI CUTANEE E SUPERFICIALI

## Infezioni da funghi scuri

- Macchie di grandezza variabile, irregolari, spesso isolate, color marrone o nero.
- Localizzate viso e il collo (*Exophiala*)
- Localizzate delle mani o piante zana palmare dei piedi (*Horthaea*)



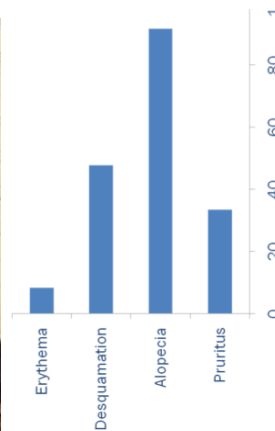
Wang et al., 2019



Kano et al., 2019



Marcus Henrique de S B Xavier et al., 2008



## Infezioni da *Geotrichum* spp.

- Lesioni generalizzate o localizzate sul collo

# MICOSI CUTANEE E SUPERFICIALI

---

## DIAGNOSI DI LABORATORIO

Prelievo del campione



Dipende dal ospite e sospetto infezione (raschiato cutaneo)

Esame microscopico

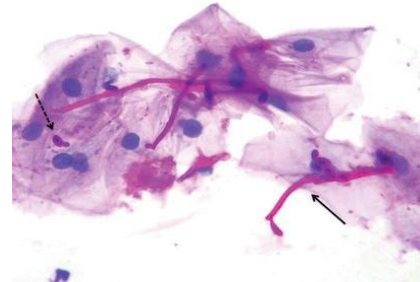


Sufficiente per diagnosticare una infezione da *Malassezia* ma non *Candida* e dermatofiti ad eccezione *C. albicans* cute

Coltura dei campioni

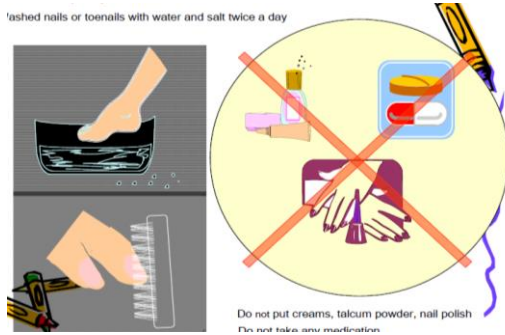


Coltura dei campioni: Utile nella diagnosi di dermatofitosi e candidosi.



# MICOSI CUTANEE E SUPERFICIALI

## Prelievo del campione



Direct

Microscopic examination

Culture

Ag  
detection

Wet prep.  
Histopathology  
Stains